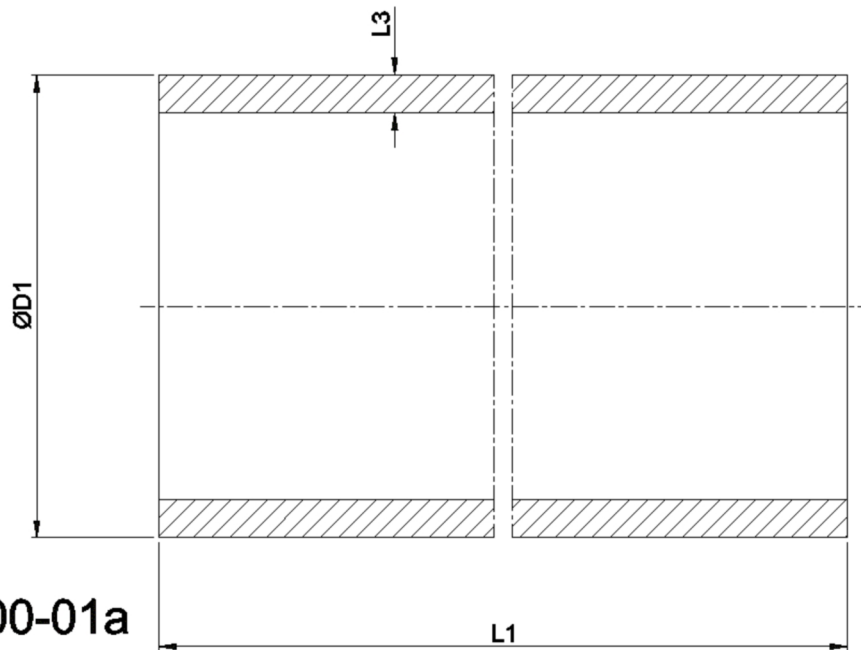




Artikelnummer identification code	32701	Fotos und Bilder dienen nur der Veranschaulichung. Abweichungen in Farbe und Form sind möglich! Photos and figures are for illustration onla. Colour and design ist not guaranteed.
Präzisionsstahlrohr - geschweisst, kaltgezogen	welded cold drawn precision steel tube	
114,30x5,50 EN10305-2 +C E355	114,30x5,5 EN10305-2 +C E355	



Gewicht: 14,757 kg

D1	114,30	L3	5,50
----	--------	----	------