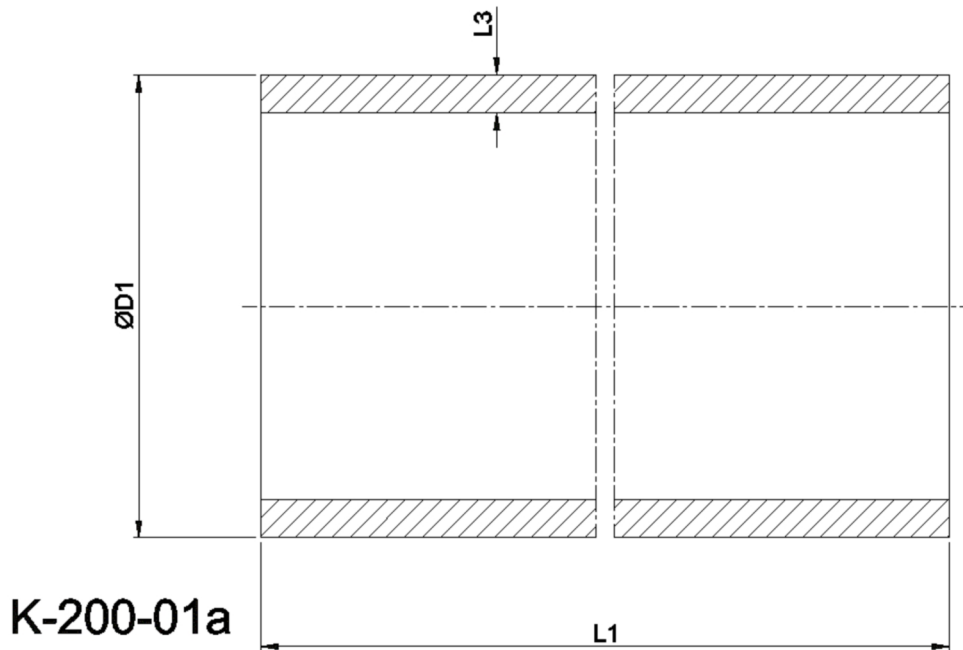




Artikelnummer identification code	<h1>26601</h1>	Fotos und Bilder dienen nur der Veranschaulichung. Abweichungen in Farbe und Form sind möglich! Photos and figures are for illustration onla. Colour and design ist not guaranteed.
Präzisionsstahlrohr - geschweisst, kaltgezogen	welded cold drawn precision steel tube	
50,00x3,00 EN10305-2 E355 +N - Zg#489631	50,00x3,00 EN10305-2+C E355-Option 10	



Gewicht: 3,477 kg

D1	50,00
D9	3,00