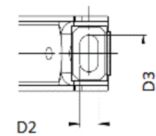




Artikelnummer identification code	<h1>0800005</h1>	Fotos und Bilder dienen nur der Veranschaulichung. Abweichungen in Farbe und Form sind möglich! Photos and figures are for illustration onla. Colour and design ist not guaranteed.
Stranglängenausgleich mit Mittellager / L1=285		slip assembly with center bearing / L1=285
für MAN / KR 57x152 / La=110/RA=108,3/85x220x26		for MAN / KR57x152 / La=110/tc=108,3/85x220x26

D1= Lagerdurchmesser
inner diamter of bearing

D2xD3= Befestigungsbohrung
fastening bore



D4= Rohrsitz
tube stub diameter

D5= Profildurchmesser (außen)
outside profile diameter

L1= Länge
length

L2= Lochabstand
hole distance

Gewicht: 0,019 kg

D1	57,00	L1	285,00	LA	110,00
D2	78,00	L2	220,00		
D3	108,20				
D5	85,00				