

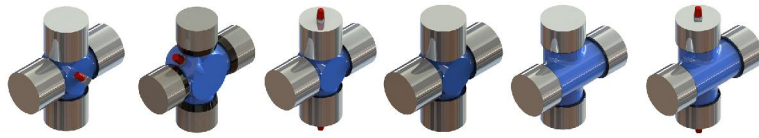
Gelenkwelleneinzelteile Cardan shaft components

**Abkürzungen /
abbreviations**

KR = Kreuzgarnitur / UJ = Universal-Joint
L1 = Länge der Komponenten / length for the components
La = maximaler Längenausgleich / max. length compensation
RA = Rohranschluss / tc=tube connection

Bemerkung /remark

Special Offer = Artikel zu Sonderpreisen / article with special prices



Fotos und Bilder dienen nur der Veranschaulichung. Abweichungen in Farbe und Form sind möglich!
Photos and figures are for illustration only. Colour and design is not guaranteed.

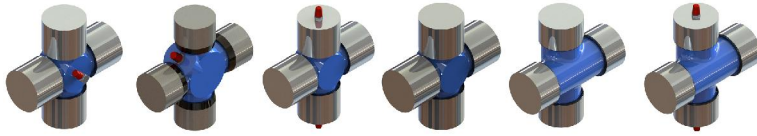
Artikelnummer article code	Beschreibung description	Details details	Bemerkung remark	Download download
0060062-88003	Kreuzgarnitur 20,1x35 Typ 04c Universal-joint 20,01x35 typ 04c	1 x Büchenschmierung (Standard-Büchsen) 1 x cup-lubrication (standard-cups)		
0060055-00000	Kreuzgarnitur 22x49 Typ 03 Universal-Joint 22x49 typ 03	2 x Büchenschmierung(Standard-Büchsen) 2 x cup-lubrication(standard-cups)		
0060236-10009	Kreuzgarnitur 22x58,7 Typ 03a Universal-Joint 22x58,7 typ 03a	Schmiernippel an 2 Büchsen (INA-Büchsen) 2 x cup-grease-nipple (INA-cups)		
0060078-92011	Kreuzgarnitur 22,06x67,1 Universal-Joint 22,06x67,1	wartungsfrei lube for life		
0060080-92011	Kreuzgarnitur 23,82x61,3 Typ 02c universal joint 23,82x61,3 type 02c	Schmiernippel seitlich versetzt lateral grease nipple		
0060081-92011	Kreuzgarnitur 24x63,3 Typ 02 Universal-Joint 24x63,3 typ 02	Schmiernippel zentral central grease nipple		
0060082-00000	Kreuzgarnitur 24,06x74,50 Typ 10 Universal-Joint 24,06x74,50 typ 10	wartungsfrei (Prägesicherung) service-free (staked typ)		
0060082-92011	Kreuzgarnitur 24,06x74,50 Typ 10a Universal-Joint 24,06x74,50 type 10a	wartungsfrei (Standard-Büchsen) service-free (standard cups)		
0060070-92011	Kreuzgarnitur 25x76,5 Typ 02 Universal-Joint 25x76,5 typ 02	Schmiernippel zentral (Standard-Büchsen) central grease nipple (standard-cups)		
0060068-92011	Kreuzgarnitur 25,01x77,8 Typ 02a Universal-Joint 25,01x77,8 Typ 02a	Schmiernippel zentral central grease nipple		
0060066-92011	Kreuzgarnitur 26,5x48 Typ 04c Universal-Joint 26,5x48 typ 04c	Schmiernippel an 1 Büchse one cup-grease-nipple		
0060172-10010	Kreuzgarnitur 27x70,15 Typ 30A Universal-Joint 27x70,15 typ 30a	2 Schmierbohrungen in den Büchsen grease-holes in 2 bearing-cups		
0060369-92011	Kreuzgarnitur 27x88 Typ 10a Universal-Joint 27x88 typ 10a	wartungsfrei service-free		
0060085-92011	Kreuzgarnitur 28x49/52 Typ 01a Universal-Joint 28x49/52 typ 01a	Schmiernippel zentral central grease nipple		
0060063-92011	Kreuzgarnitur 28x53 Typ 01c Universal-Joint 28x53 typ 01c	Schmiernippel seitlich versetzt(ECO-Büchsen) lateral grease nipple(eco-cups)		
0060152-74006	Kreuzgarnitur 28/28,5x71,5/70,9 Typ 02a Universal-Joint 28/28,5x71,5/70,9 / typ 02a	Schmiernippel zentral central grease nipple		
0060060-92011	Kreuzgarnitur 29x49/52 Typ 01a Universal-Joint 29x48/52 typ 01a	Schmiernippel zentral central grease nipple		
0060077-92011	Kreuzgarnitur 29x50/53 Typ 01c Universal-Joint 29x50/53 typ 01c	Schmiernippel seitlich versetzt lateral grease nipple		
0060064-92011	Kreuzgarnitur 30,17x90,10 Typ 02c Universal-Joint 30,17x90,10 typ 02c	Schmiernippel seitlich versetzt lateral grease nipple		
0060169-80025	Kreuzgarnitur 30,2x55,5 Typ 01 Universal-Joint 30,2x55,5 typ 01	Schmiernippel zentral central grease nipple		
0060032-92011	Kreuzgarnitur 34x89,2 Typ 02a Universal-Joint 34x89,2 type 02a	Schmiernippel zentral central grease nipple		

**Abkürzungen /
abbreviations**

KR = Kreuzgarnitur / UJ = Universal-Joint
L1 = Länge der Komponenten / length for the components
La = maximaler Längenausgleich / max. length compensation
RA = Rohranschluss / tc=tube connection

Bemerkung /remark

Special Offer = Artikel zu Sonderpreisen / article with special prices



Fotos und Bilder dienen nur der Veranschaulichung. Abweichungen in Farbe und Form sind möglich!
Photos and figures are for illustration only. Colour and design is not guaranteed.

Artikelnummer article code	Beschreibung description	Details details	Bemerkung remark	Download download
0060122-92011	Kreuzgarnitur 34,92x126,00 - Typ 02c u.-joint 34,92x126,00 - type 02c	Schmiernippel zentral (Spicer1550) central greas nipple (Spicer1550)		
0060281-91009	Kreuzgarnitur 35x106,4 Typ 02b Universal-Joint 35x106,4 typ 02b	Schmiernippel seitlich versetzt (INA-Büchsen) lateral grease nipple (INA-cups)		
0060222-92011	Kreuzgarnitur 42x66,6 Typ 01a Universal-Joint 42x66,6 typ 01a	Schmiernippel zentral (ECO-Büchsen) central grease nipple (eco-cups)		
0060221-92011	Kreuzgarnitur 44x124,8 Typ 02a Universal-Joint 44x124,8 typ 02a	Schmiernippel zentral (ECO-Büchsen) central grease nipple (ECO-cups)		
0060253-73004	Kreuzgarnitur 44x126 Typ 17a Universal-Joint 44x126 typ 17a	Schmiernippel zentral central grease nipple		
0060243-73004	Kreuzgarnitur 45x120,4 Typ 02 Universal-Joint 45x120,4 typ 02	Schmiernippel zentral central grease nipple		
0060120-96008	Kreuzgarnitur 47x131 Typ 02a universal joint 47x131 type 02a	Schmiernippel zentral (Standard-Büchsen) central grease nipple (standard-cups)		
0060254-10010	Kreuzgarnitur 49,2x154,8 Typ 17b Universal-Joint 49,2x154,8 typ 17b	Schmiernippel seitlich versetzt (4 losen Platten) lateral grease nipple (4 enclosed plates)		
0060108-94033	Kreuzgarnitur 50x152,6 Typ 17a Universal-Joint 50x152,6 typ 17a	Schmiernippel zentral (Standard-Büchsen) central grease nipple (standard-cups)		
0060037-92011	Kreuzgarnitur 52x133 Typ 02a Universal-Joint 52x133 type 02a	Schmiernippel zentral (ECO-Büchsen) central grease nipple (ECO-Büchsen)		
0060043-92011	Kreuzgarnitur 57x144 Typ 02a Universal-Joint 57x144 typ 02a	Schmiernippel zentral (ECO-Büchsen) central grease nipple (eco-cups)		
0060118-74006	Kreuzgarnitur 57x152/164 Typ 22a Universal-Joint 57x152/164 typ 22a	Schmiernippel zentral (INA-Büchse) central grease nipple (INA-cup)		
0060113-10000	Kreuzgarnitur 57x152,6 Typ 21a Universal-Joint 57x152,6 typ 21a	wartungsfrei (mit Platten) service-free (with plates)		
0060047-73004	Kreuzgarnitur 57x172 Typ 02a Universal-Joint 57x172 typ 02a	Schmiernippel zentral (Standard-Büchsen) central grease nipple (standard-cups)		
0060165-92011	Kreuzgarnitur 65x190 Typ 02a u.-joint 65x190 type 02a	Schmiernippel zentral (ECO-Büchsen) central grease nipple (ECO-cups)		
0060165-73004	Kreuzgarnitur 65x190 Typ 02a u.-joint 65x190 type 02a	Schmiernippel zentral (Standard Büchsen) central grease nipple (standard cups)		
0060199-75003	Kreuzgarnitur 74x154 Typ 12b Universal-Joint 74x154 typ 12b	Schmiernippel 2 x seitlich (Standard-Büchsen) 2 x lateral grease nipple (standard-cups)		

**Abkürzungen /
abbreviations**

KR = Kreuzgarnitur / UJ = Universal-Joint
L1 = Länge der Komponenten / length for the components
La = maximaler Längenausgleich / max. length compensation
RA = Rohranschluss / tc=tube connection

Bemerkung /remark

Special Offer = Artikel zu Sonderpreisen / article with special prices



Fotos und Bilder dienen nur der Veranschaulichung. Abweichungen in Farbe und Form sind möglich!
Photos and figures are for illustration only. Colour and design is not guaranteed.

Artikelnummer article code	Beschreibung description	Details details	Bemerkung remark	Download download
0030450-10009	Gabelflansch DIN 75/6-6 / L1=39 flange yoke DIN 75/6-6 / L1=39	für KR 22x58,7 for UJ 22x58,7	SPECIAL OFFER	Datenblatt data sheet
0030342-10009	Gabelflansch 90 ungebohrt / L1=40 flange yoke 90 without holes / L1=40	für KR 26x69,8 for UJ 26x69,8	SPECIAL OFFER	Datenblatt data sheet
0030499-78001	Gabelflansch DIN 100/6-8 / L1=52 flange yoke DIN 100/6-8 / L1=52	für KR 26x69,8 for UJ 26x69,8	SPECIAL OFFER	Datenblatt data sheet
0030439-78001	Gabelflansch DIN 90/4-8 / L1=52 flange yoke DIN 90/4-8 / L1=52	für KR 26x69,8 for UJ 26x69,8	SPECIAL OFFER	Datenblatt data sheet
0030158-74006	Gabelflansch SAE 97/4-9,8 / L1=58 flange yoke SAE 97/4-9,8 / L1=58	für KR 30x83 for UJ 30x83	SPECIAL OFFER	Datenblatt data sheet
0030335-10010	Gabelflansch SAE 115/4-11,1 / L1=40 flange yoke SAE 115/4-11,1 / L1=40	für KR 30,2x81,8 for UJ 30,2x81,8	SPECIAL OFFER	Datenblatt data sheet
0030367-78004	Gabelflansch KV 120/4-11 / L1=64 flange yoke XS 120/4-11 / L1=64	für KR 34,9x106,4 for UJ 34,9x106,4	SPECIAL OFFER	Datenblatt data sheet
0030321-91009	Gabelflansch DIN 120/8-8 / L1=65 flange yoke DIN 120/8-8 / L1=65	für KR 35x106,4 for UJ 35x106,4	SPECIAL OFFER	Datenblatt data sheet
0030320-91009	Gabelflansch KV 120/4-11 / L1=63,5 flange yoke XS 120/4-11 7 L1=63,5	für KR 35x106,4 for UJ 35x106,4	SPECIAL OFFER	Datenblatt data sheet
0030314-78004	Gabelflansch DIN 150/8-10 / L1=73 flange yoke DIN 150/8-12 / L1=73	für Kreuz 39,69x115,8 for UJ 39,69x115,8	SPECIAL OFFER	Datenblatt data sheet
0030315-78004	Gabelflansch DIN 150/8-12 / L1=73 flange yoke DIN 150/8-12 / L1=73	für KR 39,69x115,8 / Typ 03a for UJ 39,69x115,8 type 03a	SPECIAL OFFER	Datenblatt data sheet
0030508-78004	Gabelflansch DIN 180/8-14 / L1=90 flange yoke DIN 180/8-14 / L1=90	für KR 39,69x115,8 for UJ 39,69x115,8	SPECIAL OFFER	
0030372-78004	Gabelflansch KV 120/4-11 / L1=73 flange yoke XS 120/4-11 / L1=73	für KR 39,69x115,8 for UJ 39,69x115,8	SPECIAL OFFER	Datenblatt data sheet
0030263-10010	Gabelflansch DIN 180/8-14 / L1=82 flange yoke DIN 180/8-14 / L1=82	für KR 48x126 for UJ 48x126	SPECIAL OFFER	Datenblatt data sheet
0030261-91009	Gabelflansch SAE 175/8-9,6 / L1=82 flange yoke SAE 175/8-9,6 / L1=82	für KR 48x126 for UJ 48x126	SPECIAL OFFER	Datenblatt data sheet
0030288-80023	Gabelflansch KV 165/4-13 / L1=97 flange yoke XS 165/4-13 / L1=97	für KR 52x133 for UJ 52x133	SPECIAL OFFER	Datenblatt data sheet
0030292-96008	Gabelflansch DIN 150/8-12 / L1=90 flange yoke DIN 150/8-12 / L1=90	für KR 53x135 for UJ 53x135	SPECIAL OFFER	Datenblatt data sheet
0030266-10010	Gabelflansch KV 180/4-15 / L1=92 flange yoke XS 180/4-15 / L1=92	für KR 53x135 for UJ 53x135	SPECIAL OFFER	Datenblatt data sheet
0030270-96008	Gabelflansch DIN 165/8-16 / L1=100 flange yoke DIN 165/8-16 / L1=100	für KR 57x144 for UJ 57x144	SPECIAL OFFER	Datenblatt data sheet
0030617-00000	Gabelflansch DIN 180/8-16 / L1=95 flange yoke DIN 180/8-16 / L1=95	für KR 57x144 for UJ 57x144	SPECIAL OFFER	Datenblatt data sheet
0030087-91009	Gabelflansch DIN 180/10-16 / L1=95 flange yoke DIN 180/10-16 / L1=95	für KR 57x152 for UJ 57x152	SPECIAL OFFER	Datenblatt data sheet

Abkürzungen /
abbreviations

KR = Kreuzgarnitur / UJ = Universal-Joint
L1 = Länge der Komponenten / length for the components
La = maximaler Längenausgleich / max. length compensation
RA = Rohranschluss / tc=tube connection

Bemerkung /remark

Special Offer = Artikel zu Sonderpreisen / article with special prices



Fotos und Bilder dienen nur der Veranschaulichung. Abweichungen in Farbe und Form sind möglich!
Photos and figures are for illustration only. Colour and design is not guaranteed.

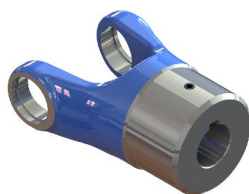
Artikelnummer article code	Beschreibung description	Details details	Bemerkung remark	Download download
0030483-75003	Gabelflansch DIN 250/8-18 / L1=135 flange yoke DIN 250/8-18 / L1=135	für KR 83x175 for UJ 83x175		

Abkürzungen /
abbreviations

KR = Kreuzgarnitur / UJ = Universal-Joint
L1 = Länge der Komponenten / length for the components
La = maximaler Längenausgleich / max. length compensation
RA = Rohranschluss / tc=tube connection

Bemerkung /remark

Special Offer = Artikel zu Sonderpreisen / article with special prices



Fotos und Bilder dienen nur der Veranschaulichung. Abweichungen in Farbe und Form sind möglich!
Photos and figures are for illustration only. Colour and design is not guaranteed.

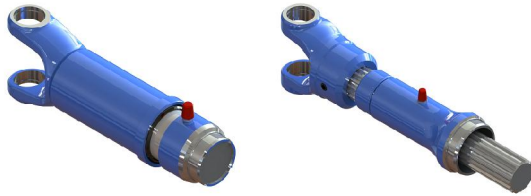
Artikelnummer article code	Beschreibung description	Details details	Bemerkung remark	Download download
0750024-10025	Nabengabel 8H7 / L1=54 sleeve yoke 8H7 / L1=54	für KR 17x41 für UJ 17x41		

Abkürzungen /
abbreviations


KR = Kreuzgarnitur / UJ = Universal-Joint
L1 = Länge der Komponenten / length for the components
La = maximaler Längenausgleich / max. length compensation
RA = Rohranschluss / tc=tube connection

Bemerkung /remark

Special Offer = Artikel zu Sonderpreisen / article with special prices



Fotos und Bilder dienen nur der Veranschaulichung. Abweichungen in Farbe und Form sind möglich!
Photos and figures are for illustration only. Colour and design is not guaranteed.

Artikelnummer article code	Beschreibung description	Details details	Bemerkung remark	Download download
0130149-78004	Gabelwellenverschiebung RA=79,4 / L1=324 slip assembly tc=79,4 / L1=324	für KR 52x133 / La=110 (Stahl/Stahl) for UJ 52x133 / La=110 (steel/steel)		

Abkürzungen /
abbreviations

KR = Kreuzgarnitur / UJ = Universal-Joint
L1 = Länge der Komponenten / length for the components
La = maximaler Längenausgleich / max. length compensation
RA = Rohranschluss / tc=tube connection

Bemerkung /remark

Special Offer = Artikel zu Sonderpreisen / article with special prices



Fotos und Bilder dienen nur der Veranschaulichung. Abweichungen in Farbe und Form sind möglich!
Photos and figures are for illustration only. Colour and design is not guaranteed.

Artikelnummer article code	Beschreibung description	Details details	Bemerkung remark	Download download
0160021-74006	Gabelwellengelenk DIN 58/4-5 / RA=25,2 slip unit complete DIN 58/4-5 / RA=25,2	mit KR 17x41 / La=200 with UJ 17x41 / La=200		
0160023-74006	Gabelwellengelenk DIN 65/4-6 / RA=29,2 slip unit complete DIN 65/4-6 / RA=29,2	mit KR 19x48 / La=290 with UJ 19x48 / La=290		
0160005-74006	Gabelwellengelenk DIN 65/4-6 / RA=29,2 slip unit complete DIN 65/4-6 / RA=29,2	mit KR 19x48 / La=60 with UJ 19x48 / La=60		

**Abkürzungen /
abbreviations**

KR = Kreuzgarnitur / UJ = Universal-Joint
L1 = Länge der Komponenten / length for the components
La = maximaler Längenausgleich / max. length compensation
RA = Rohranschluss / tc=tube connection

Bemerkung /remark

Special Offer = Artikel zu Sonderpreisen / article with special prices



Fotos und Bilder dienen nur der Veranschaulichung. Abweichungen in Farbe und Form sind möglich!
Photos and figures are for illustration only. Colour and design is not guaranteed.

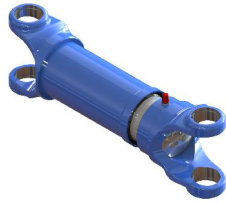
Artikelnummer article code	Beschreibung description	Details details	Bemerkung remark	Download download
0120105-91009	Keilnabengelenk DIN 100/6-8 / RA=46,3 / L1=205 Slip Joint DIN 100/6-8 / tc=46,3 / L1=205	mit KR 26,97x81,75 / La=50 with UJ 26,97x81,75 / La=50		
0120104-91009	Keilnabengelenk DIN 90/4-8 / RA=46,3 / L1=194 Slip Joint DIN 90/4-8 / tc=46,3 / L1=194	mit KR 26,97x81,75 / La=50 with UJ 26,97x81,75 / La=50		

**Abkürzungen /
abbreviations**

KR = Kreuzgarnitur / UJ = Universal-Joint
L1 = Länge der Komponenten / length for the components
La = maximaler Längenausgleich / max. length compensation
RA = Rohranschluss / tc=tube connection

Bemerkung /remark

Special Offer = Artikel zu Sonderpreisen / article with special prices



Fotos und Bilder dienen nur der Veranschaulichung. Abweichungen in Farbe und Form sind möglich!
Photos and figures are for illustration only. Colour and design is not guaranteed.

Artikelnummer article code	Beschreibung description	Details details	Bemerkung remark	Download download
0220106-78004	Mittelstück für Kurzgelenkwelle L1=335(230) short couple mid assembly L1=335(230)	für KR 34,9x106,4 / La=110 (Stahl-Stahl) for UJ 34,9x106,4 / La=110 (steel-steel)		
0220020-74006	Mittelstück für Kreuzgelenkwelle L1=383 short couple mid assembly L1=383	für KR 53x135 La=80 for UJ 53x135 La=80		
0220076-78004	Mittelstück für Kurzgelenkwelle L1=290(248) short couple mid assembly L1=290(248)	für KR 65x172 / La=100 Stahl/Stahl for UJ 65x172 / La=100 steel/steel		
0220075-78004	Mittelstück für Kurzgelenkwelle L1=525(325) short couple mid assembly L1=525(325)	für KR 65x172 / La=160 (Stahl/Stahl) for UJ 65x172 / La=160 (steel/steel)		

Abkürzungen /
abbreviations

KR = Kreuzgarnitur / UJ = Universal-Joint
L1 = Länge der Komponenten / length for the components
La = maximaler Längenausgleich / max. length compensation
RA = Rohranschluss / tc=tube connection

Bemerkung /remark

Special Offer = Artikel zu Sonderpreisen / article with special prices



Fotos und Bilder dienen nur der Veranschaulichung. Abweichungen in Farbe und Form sind möglich!
Photos and figures are for illustration only. Colour and design is not guaranteed.

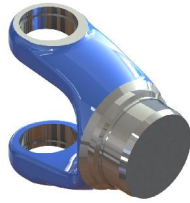
Artikelnummer article code	Beschreibung description	Details details	Bemerkung remark	Download download
0040048-74006	Gabelwelle Profil 50x45x39DIN5481 / L1=296,5 yoke shaft spline 50x45x19 / L1=296,5	für KR 38x107 / Verzahnung 53 for UJ 38x107 / gearing 53		

Abkürzungen /
abbreviations

KR = Kreuzgarnitur / UJ = Universal-Joint
L1 = Länge der Komponenten / length for the components
La = maximaler Längenausgleich / max. length compensation
RA = Rohranschluss / tc=tube connection

Bemerkung /remark

Special Offer = Artikel zu Sonderpreisen / article with special prices



Fotos und Bilder dienen nur der Veranschaulichung. Abweichungen in Farbe und Form sind möglich!
Photos and figures are for illustration only. Colour and design is not guaranteed.

Artikelnummer article code	Beschreibung description	Details details	Bemerkung remark	Download download
0450169-89003	Schweißzapfen RA=54,3 / L1=48 tube yoke tc=54,3 / L1=48	für KR 30x82,4 for UJ 30x82,4		
0450072-10010	Schweißzapfen / RA=73,3 / L1=45 tube yoke / tc=73,3 / L1=45	für KR 30,2x81,8 for UJ 30,2x81,8		
0450168-89003	Schweißzapfen RA=85,4 / L1=65 tube yoke tc=85,4 / L1=65	für KR 35x97 for UJ 35x97		
0450058-10004	Schweißzapfen RA=81 / L1=65 tube yoke tc=81 / L1=65	für KR 38x148 for UJ 38x148		
0450101-91009	Schweißzapfen RA=91,3 / L1=100 tube yoke tc=91,3 / L1=100	für KR 48x135,4 for UJ 48x135,4		
0450139-74006	Schweißzapfen RA=90,3 / L1=76,00 tube yoke tc=90,3 / L1=76	für KR 8,5c for UJ 8,5c		

Abkürzungen /
abbreviations




KR = Kreuzgarnitur / UJ = Universal-Joint
L1 = Länge der Komponenten / length for the components
La = maximaler Längenausgleich / max. length compensation
RA = Rohranschluss / tc=tube connection

Bemerkung /remark

Special Offer = Artikel zu Sonderpreisen / article with special prices



Fotos und Bilder dienen nur der Veranschaulichung. Abweichungen in Farbe und Form sind möglich!
Photos and figures are for illustration only. Colour and design is not guaranteed.

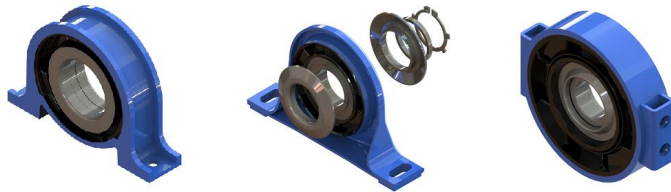
Artikelnummer article code	Beschreibung description	Details details	Bemerkung remark	Download download
0310599-91009	Schweißzapfengelenk RA=46,3 / L1=83 Fixed Joint tc=46,3 / L1=83	mit KR 26,97x81,75 / Flansch 90/4-8 with UJ 26,97x81,75 / flange 90/4-8		
0310600-91009	Schweißzapfengelenk RA=46,3 / L1=94 Fixed Joint tc=46,3 / L1=94	mit KR 26,97x81,75 / Flansch 100/6-8 with UJ 26,97x81,75 / flange 100/6-8		
0310025-74006	Schweißzapfengelenk RA=108,2 Fixed Joint tc=108,2	mit KR 65x172 / Flansch 180/10-16 with UJ 65x172 / flange 180/10-16		

**Abkürzungen /
abbreviations**

KR = Kreuzgarnitur / UJ = Universal-Joint
L1 = Länge der Komponenten / length for the components
La = maximaler Längenausgleich / max. length compensation
RA = Rohranschluss / tc=tube connection

Bemerkung /remark

Special Offer = Artikel zu Sonderpreisen / article with special prices



Fotos und Bilder dienen nur der Veranschaulichung. Abweichungen in Farbe und Form sind möglich!
Photos and figures are for illustration only. Colour and design is not guaranteed.

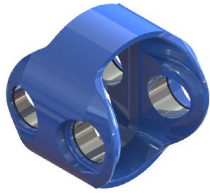
Artikelnummer article code	Beschreibung description	Details details	Bemerkung remark	Download download
0180032-00000	Mittellager 30/144 für Ford center bearing 30/144 for Ford	Vergl.Nr.: 95VB4826 ref.No: 95VB4826		
0180034-00000	Mittellager 35/155/22 für MB-Transporter centre bearing 35/155/22 for MB-Transporter			
0180059-00000	Mittellager 35/168/25 für Ford centre bearing 35/168,4/25 for Ford			
0180064-00000	Mittellager 40/168/22 für Iveco centre bearing 40/168/22 for Iveco			
0180020-00000	Mittellager 70/Gummi/19 - für Volvo centre bearing 70/rubber/19 - for Volvo	ohne Bügel without bracket		

Abkürzungen /
abbreviations



KR = Kreuzgarnitur / UJ = Universal-Joint
L1 = Länge der Komponenten / length for the components
La = maximaler Längenausgleich / max. length compensation
RA = Rohranschluss / tc=tube connection

Bemerkung /remark

Special Offer = Artikel zu Sonderpreisen / article with special prices



Fotos und Bilder dienen nur der Veranschaulichung. Abweichungen in Farbe und Form sind möglich!
Photos and figures are for illustration only. Colour and design is not guaranteed.

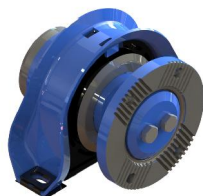
Artikelnummer article code	Beschreibung description	Details details	Bemerkung remark	Download download
0050023-74006	Gelenkkorb L1=71 coupling yoke L1=71	für KR 38x107 for UJ 38x107		

Abkürzungen /
abbreviations


KR = Kreuzgarnitur / UJ = Universal-Joint
L1 = Länge der Komponenten / length for the components
La = maximaler Längenausgleich / max. length compensation
RA = Rohranschluss / tc=tube connection

Bemerkung /remark

Special Offer = Artikel zu Sonderpreisen / article with special prices



Fotos und Bilder dienen nur der Veranschaulichung. Abweichungen in Farbe und Form sind möglich!
Photos and figures are for illustration only. Colour and design is not guaranteed.

Artikelnummer article code	Beschreibung description	Details details	Bemerkung remark	Download download
0340013-00000	Zwischenwelleneinheit WS 8,5C / RA=84,2 Mid end assy. WS 8,5C / tc=84,2	für CAT ohne Stehlager / Lagersitz 65mm / L1=255 for CAT without bearing / diameter 65mm / L1=255		

Abkürzungen /
abbreviations


KR = Kreuzgarnitur / UJ = Universal-Joint
L1 = Länge der Komponenten / length for the components
La = maximaler Längenausgleich / max. length compensation
RA = Rohranschluss / tc=tube connection

Bemerkung /remark

Special Offer = Artikel zu Sonderpreisen / article with special prices



Fotos und Bilder dienen nur der Veranschaulichung. Abweichungen in Farbe und Form sind möglich!
Photos and figures are for illustration only. Colour and design is not guaranteed.

Artikelnummer article code	Beschreibung description	Details details	Bemerkung remark	Download download
0360010-00000	Zwischenwellenflansch für MB / 120/6-10 Typ 01 companion flange for MB / 120/6-10 typ 01	Profil=1 3/8" / L1=50mm spline=1 3/8" / L1=50		

Abkürzungen /
abbreviations

KR = Kreuzgarnitur / UJ = Universal-Joint
L1 = Länge der Komponenten / length for the components
La = maximaler Längenausgleich / max. length compensation
RA = Rohranschluss / tc=tube connection

Bemerkung /remark

Special Offer = Artikel zu Sonderpreisen / article with special prices



Fotos und Bilder dienen nur der Veranschaulichung. Abweichungen in Farbe und Form sind möglich!
Photos and figures are for illustration only. Colour and design is not guaranteed.

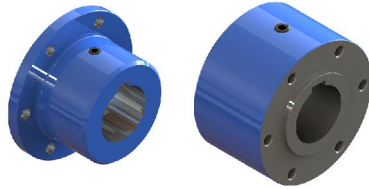
Artikelnummer article code	Beschreibung description	Details details	Bemerkung remark	Download download
0370031-00000	Zwischenwellenzapfen für Volvo / RA=88,4 / L1=130 Mid stub for Volvo / tc=88,4 / L1=130	Profil 70x63x21 / LS=70 spline 70x63x21 / LS=70		

Abkürzungen /
abbreviations

KR = Kreuzgarnitur / UJ = Universal-Joint
L1 = Länge der Komponenten / length for the components
La = maximaler Längenausgleich / max. length compensation
RA = Rohranschluss / tc=tube connection

Bemerkung /remark

Special Offer = Artikel zu Sonderpreisen / article with special prices



Fotos und Bilder dienen nur der Veranschaulichung. Abweichungen in Farbe und Form sind möglich!
Photos and figures are for illustration only. Colour and design is not guaranteed.

Artikelnummer article code	Beschreibung description	Details details	Bemerkung remark	Download download
0400379-00000	Anschlussflansch 65/4-6 ohne Bohrung companion flange DIN 65/4-6 without hole	ohne Nut und GL / L1=60 without nut and thread / L1=60		
0400816-00000	Anschlussflansch 75/6-M6 Bohrung 10H7 companion flange 75/6-M6 hole 10H7	m.Sch.37x6,5x5+S-Ring Vorgebohrt / L1=65 ring 37x6,5x5 / L1=65		
0410004-00000	Anschlussflansch 90/4-8 companion flange 90/4-8	Innenverzahnung DIN ISO14 8x32x36 inner spline DIN ISO 8x32x36		
0410004-74006	Anschlussflansch 90/4-8 companion flange 90/4-8	Innenverzahnung DIN ISO14 8x32x36 (Meiler) spline DIN ISO14 8x32x36 (Meiler)		
0400209-00000	Anschlussflansch 100/6-M8 Bohrung 30H7 companion flange 100/6-M8 hole 30H7	mit Nut 8JS9 + SI-Scheibe 52x5 / L1=75 with nut 8JS9 + SI-ring 52x5 / L1=75		
0400306-00000	Anschlussflansch 100/6-M8 Bohrung 35H7 companion flange 100/6-M8 hole 35H7	mit Nut 10JS9 + SI-Sch. 52x11x5 / L1=75 with nut 10JS9 + SI-ring 52x11x5 / L1=75		
0400311-00000	Anschlussflansch 100/6-M8 Bohrung 38H7 companion flange 100/6-M8 hole 38H7	mit Nut 10JS9 + SI-Sch 52x14x5 / L1=75 without 10JS9 + SI-ring 52x14x5 / L1=75		
0400395-00000	Anschlussflansch 100/6-M8 Bohrung 38H7 companion flange 100/6-M8 hole 38H7	mit Nut 10JS9 +SI-Sch 52x14x5 / L1=110 with nut 10JS9 + SI-ring 52x14x5 / L1=110		
0400341-00000	Anschlussflansch 100/6-M8 Bohrung 40H7 companion flange 100/6-M8 hole 40H7	mit Nut 12JS9 + SI-Scheibe 52x5 / L1=103 with nut 12JS9 + SI-ring 52x5 / L1=103		
0400027-71006	Anschlussflansch 100/6-M8 Bohrung 40H7 companion flange 100/6-8 hole 40H7	mit Nut 12P9 und GL M10 a.d.Nut / L1=65 with nut 12P9 and thread M10 o.t.nut / L1=65		
0400210-00000	Anschlussflansch 100/6-M8 Bohrung 45H7 companion flange 100/6-8 hole 45H7	mit Nut 14JS9 + SI-Scheib 52x10 / L1=110 with nut 14JS9 + SI-ring 52x10 / L1=110		
0400342-00000	Anschlussflansch 100/6-M8 Bohrung 45H7 companion flange 100/6-M8 45H7	mit Nut 14JS9 + SI-Scheibe 52x5 / L1=83 with nut 14JS9 + SI-ring 52x5 / L1=83		
0400310-00000	Anschlussflansch 100/6-M8 Bohrung 48H7 companion flange 100/6-M8 hole 48H7	mit Nut 14JS9 + SI-Sch. 52x14x5 / L1=140 with nut 14JS9 + SI-ring 52x14x5 / L1=140		
0400216-00000	Anschlussflansch 120/8-M8 Bohrung 28H7 companion flange 120/8-M8 hole 28H7	mit Nut 8JS9 + SI-Scheibe 37x5 / L1=75 with nut 8JS9 + SI-ring 37x5 / L1=75		
0400217-00000	Anschlussflansch 120/8-M8 Bohrung 38H7 companion flange 120/8-M8 hole 38H7	mit Nut 10JS9 +SI-Sch 52x14x5/L1=110 with nut 10JS9 + SI-ring 52x14x5/L1=110		
0400337-00000	Anschlussflansch 120/8-M8 Bohrung 48H7 companion flange 120/8-M8 hole 48H7	mit Nut 14JS9 + SI-Scheibe 69x5 / L1=110 with nut 14JS9 + SI-ring 69x5 / L1=110		

**Abkürzungen /
abbreviations**

KR = Kreuzgarnitur / UJ = Universal-Joint
L1 = Länge der Komponenten / length for the components
La = maximaler Längenausgleich / max. length compensation
RA = Rohranschluss / tc=tube connection

Bemerkung /remark

Special Offer = Artikel zu Sonderpreisen / article with special prices