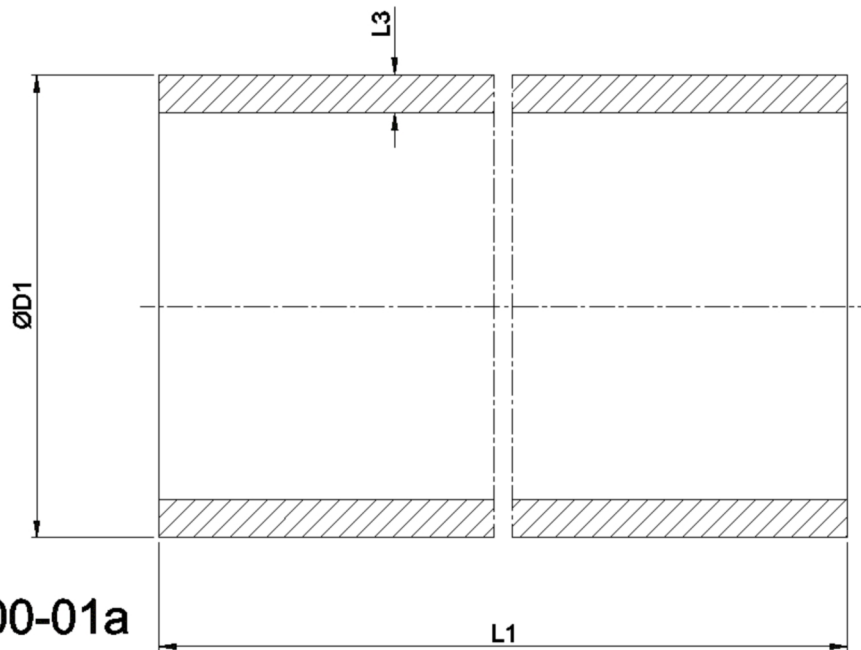




Artikelnummer identification code	<h1>29001</h1>	Fotos und Bilder dienen nur der Veranschaulichung. Abweichungen in Farbe und Form sind möglich!  Photos and figures are for illustration onla. Colour and design ist not guaranteed.
Präzisionsstahlrohr - geschweisst, kaltgezogen	welded cold drawn precision steel tube	
76,20x2,41 EN10305-2 E355 +N	76,20x2,41 EN10305-2+C E355-Option 10	



Gewicht: 4,374 kg

D1	76,20	L3	2,41
----	-------	----	------