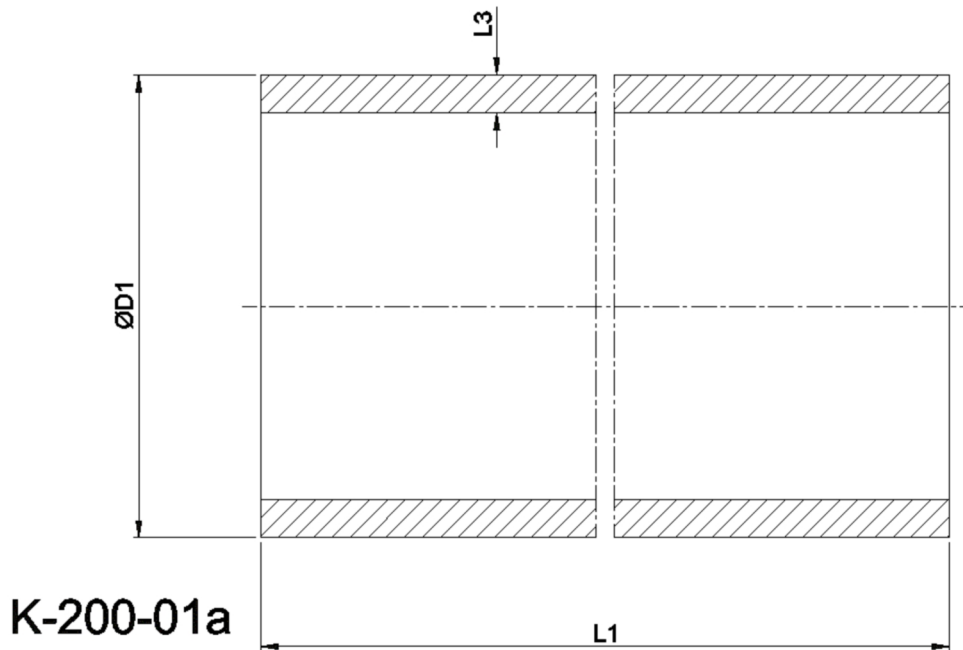




Artikelnummer identification code	<h1>27601</h1>	Fotos und Bilder dienen nur der Veranschaulichung. Abweichungen in Farbe und Form sind möglich!  Photos and figures are for illustration onla. Colour and design ist not guaranteed.
Präzisionsstahlrohr - geschweisst, kaltgezogen	welded cold drawn precision steel tube	
90,00x5,50 EN10305-2 +C S355	90,00x5,50 EN10305-2 +C S355	



Gewicht: 11,461 kg

D1	90,00	L3	5,50
----	-------	----	------